

2025年3月期 第1四半期 業績・財務補足資料



2024年8月6日
コムチュア株式会社

決算ハイライト

		2023年3月期							2024年3月期							2025年3月期
		1Q	2Q	3Q	4Q	2Q累計	3Q累計	通期	1Q	2Q	3Q	4Q	2Q累計	3Q累計	通期	1Q
売上高	(百万円)	6,855	7,189	7,320	7,691	14,045	21,365	29,056	8,098	8,662	8,548	8,874	16,761	25,310	34,185	8,753
前期比		+16.0%	+18.2%	+17.2%	+14.0%	+17.1%	+17.1%	+16.3%	+18.1%	+20.5%	+16.8%	+15.4%	+19.3%	+18.5%	+17.7%	+8.1%
売上総利益	(百万円)	1,461	1,695	1,715	1,824	3,156	4,872	6,696	1,798	1,871	2,056	2,125	3,670	5,726	7,852	1,880
利益率		21.3%	23.6%	23.4%	23.7%	22.5%	22.8%	23.0%	22.2%	21.6%	24.1%	24.0%	21.9%	22.6%	23.0%	21.5%
前期比		-	-	-	-	-	-	-	+23.1%	+10.4%	+19.9%	+16.5%	+16.3%	+17.5%	+17.3%	+4.5%
営業利益	(百万円)	686	1,047	1,150	1,181	1,733	2,883	4,065	860	1,089	1,312	1,337	1,950	3,262	4,600	795
利益率		10.0%	14.6%	15.7%	15.4%	12.3%	13.5%	14.0%	10.6%	12.6%	15.3%	15.1%	11.6%	12.9%	13.5%	9.1%
前期比		△26.4%	+1.7%	+5.3%	+25.4%	△11.6%	△5.6%	+1.7%	+25.3%	+4.1%	+14.1%	+13.2%	+12.5%	+13.1%	+13.1%	△7.6%
経常利益	(百万円)	681	1,060	1,129	1,195	1,741	2,871	4,067	860	1,086	1,313	1,337	1,946	3,260	4,597	793
利益率		9.9%	14.8%	15.4%	15.6%	12.4%	13.4%	14.0%	10.6%	12.5%	15.4%	15.1%	11.6%	12.9%	13.4%	9.1%
前期比		△26.7%	+2.4%	+3.9%	+26.2%	△11.4%	△5.9%	+1.7%	+26.3%	+2.4%	+16.3%	+11.8%	+11.8%	+13.6%	+13.0%	△7.7%
当期純利益	(百万円)	478	707	758	750	1,186	1,945	2,695	558	693	862	1,021	1,251	2,113	3,135	502
利益率		7.0%	9.8%	10.4%	9.8%	8.4%	9.1%	9.3%	6.9%	8.0%	10.1%	11.5%	7.5%	8.4%	9.2%	5.7%
前期比		△14.2%	+6.8%	+7.7%	+26.7%	△2.8%	+1.0%	+7.1%	+16.7%	△2.0%	+13.6%	+36.2%	+5.5%	+8.7%	+16.3%	△10.1%
純資産額	(百万円)	13,940	-	-	-	14,298	14,706	15,097	15,305	-	-	-	15,657	16,160	16,805	16,941
総資産額	(百万円)	18,796	-	-	-	19,212	19,251	21,738	21,345	-	-	-	21,782	21,759	23,442	22,951
発行済株式総数	(千株)	32,241	-	-	-	32,241	32,241	32,241	32,241	-	-	-	32,241	32,241	32,241	32,241
1株当たり純資産額	(円)	-	-	-	-	-	-	473.67	-	-	-	-	-	-	527.07	-
1株当たり当期純利益	(円)	15.02	-	-	-	37.21	61.02	84.56	17.52	-	-	-	39.26	66.30	98.35	15.76
自己資本比率	(%)	74.2	-	-	-	74.4	76.4	69.4	71.7	-	-	-	71.9	74.3	71.7	73.8
自己資本利益率	(%)	3.4	-	-	-	8.4	13.2	18.6	3.6	-	-	-	8.1	13.5	19.7	3.0

※ 2024年3月期より、新卒社員の4月および5月の研修期間中の人件費を「売上原価」から「販売費及び一般管理費」として表示する方法に変更しております。2023年3月期は変更後の表示方法となります。

事業別業績

(百万円)	2023年3月期							2024年3月期							2025年3月期
	1Q	2Q	3Q	4Q	2Q累計	3Q累計	通期	1Q	2Q	3Q	4Q	2Q累計	3Q累計	通期	1Q
売上高	6,855	7,189	7,320	7,691	14,045	21,365	29,056	8,098	8,662	8,548	8,874	16,761	25,310	34,185	8,753
クラウドソリューション事業	2,012	2,210	2,314	2,574	4,223	6,537	9,112	2,962	3,377	3,247	3,410	6,339	9,587	12,997	3,175
構成比	29.4%	30.7%	31.6%	33.5%	30.1%	30.6%	31.4%	36.6%	39.0%	38.0%	38.4%	37.8%	37.9%	38.0%	36.3%
前期比	-	-	-	-	-	-	-	+47.2%	+52.8%	+40.3%	+32.5%	+50.1%	+46.6%	+42.6%	+7.2%
デジタルソリューション事業	950	1,036	1,059	1,117	1,986	3,046	4,164	1,087	1,228	1,228	1,192	2,315	3,544	4,736	1,138
構成比	13.9%	14.4%	14.5%	14.5%	14.1%	14.3%	14.3%	13.4%	14.2%	14.4%	13.4%	13.8%	14.0%	13.9%	13.0%
前期比	-	-	-	-	-	-	-	+14.4%	+18.5%	+15.9%	+6.7%	+16.6%	+16.3%	+13.8%	+4.7%
ビジネスソリューション事業	2,077	2,180	2,231	2,326	4,257	6,488	8,814	2,107	2,209	2,220	2,511	4,316	6,537	9,049	2,308
構成比	30.3%	30.3%	30.5%	30.2%	30.3%	30.4%	30.3%	26.0%	25.5%	26.0%	28.3%	25.8%	25.8%	26.5%	26.4%
前期比	-	-	-	-	-	-	-	+1.5%	+1.3%	△0.5%	+8.0%	+1.4%	+0.7%	+2.7%	+9.6%
プラットフォーム・運用サービス事業	1,311	1,320	1,343	1,424	2,631	3,975	5,399	1,424	1,432	1,476	1,522	2,856	4,332	5,855	1,564
構成比	19.1%	18.4%	18.4%	18.5%	18.7%	18.6%	18.6%	17.6%	16.5%	17.3%	17.2%	17.0%	17.1%	17.1%	17.9%
前期比	-	-	-	-	-	-	-	+8.6%	+8.5%	+9.9%	+6.9%	+8.5%	+9.0%	+8.4%	+9.8%
デジタルラーニング事業	504	441	371	248	945	1,317	1,565	517	416	375	236	933	1,308	1,545	565
構成比	7.4%	6.1%	5.1%	3.2%	6.7%	6.2%	5.4%	6.4%	4.8%	4.4%	2.7%	5.6%	5.2%	4.5%	6.5%
前期比	-	-	-	-	-	-	-	+2.6%	△5.8%	+1.1%	△4.6%	△1.3%	△0.6%	△1.3%	+9.4%
売上原価	5,394	5,493	5,604	5,866	10,888	16,493	22,359	6,300	6,791	6,491	6,749	13,091	19,583	26,332	6,873
売上総利益	1,461	1,695	1,715	1,824	3,156	4,872	6,696	1,798	1,871	2,056	2,125	3,670	5,726	7,852	1,880
クラウドソリューション事業	505	644	592	645	1,150	1,742	2,388	673	781	856	835	1,454	2,311	3,146	671
利益率	25.1%	29.2%	25.6%	25.1%	27.2%	26.7%	26.2%	22.7%	23.1%	26.4%	24.5%	22.9%	24.1%	24.2%	21.2%
前期比	-	-	-	-	-	-	-	+33.1%	+21.2%	+44.7%	+29.3%	+26.4%	+32.6%	+31.8%	△0.2%
デジタルソリューション事業	207	245	240	288	453	693	981	232	262	298	275	495	794	1,069	243
利益率	21.9%	23.7%	22.7%	25.8%	22.8%	22.8%	23.6%	21.4%	21.4%	24.3%	23.1%	21.4%	22.4%	22.6%	21.4%
前期比	-	-	-	-	-	-	-	+11.9%	+7.1%	+24.3%	△4.4%	+9.3%	+14.5%	+9.0%	+4.8%
ビジネスソリューション事業	334	455	471	496	789	1,260	1,757	489	469	503	614	958	1,462	2,076	468
利益率	16.1%	20.9%	21.1%	21.3%	18.6%	19.4%	19.9%	23.2%	21.2%	22.7%	24.5%	22.2%	22.4%	22.9%	20.3%
前期比	-	-	-	-	-	-	-	+46.3%	+3.1%	+6.9%	+23.7%	+21.4%	+16.0%	+18.2%	△4.2%
プラットフォーム・運用サービス事業	253	204	306	346	458	764	1,111	242	237	292	366	480	772	1,138	306
利益率	19.4%	15.5%	22.8%	24.3%	17.4%	19.2%	20.6%	17.1%	16.6%	19.8%	24.1%	16.8%	17.8%	19.4%	19.6%
前期比	-	-	-	-	-	-	-	△4.3%	+16.3%	△4.7%	+5.7%	+4.9%	+1.0%	+2.5%	+26.2%
デジタルラーニング事業	159	145	105	47	305	410	458	160	120	105	34	281	386	420	188
利益率	31.6%	33.0%	28.4%	19.2%	32.3%	31.2%	29.3%	31.1%	29.0%	28.0%	14.4%	30.2%	29.5%	27.2%	33.4%
前期比	-	-	-	-	-	-	-	+1.0%	△17.3%	△0.3%	△28.5%	△7.8%	△5.8%	△8.2%	+17.5%

※ 2024年3月期より、事業区分の一部を見直しております。また、新卒社員の4月および5月の研修期間中の人件費を「売上原価」から「販売費及び一般管理費」として表示する方法に変更しております。2023年3月期は変更後の表示方法となります。



受注の状況

(百万円)	2023年3月期							2024年3月期							2025年3月期
	1Q	2Q	3Q	4Q	2Q累計	3Q累計	通期	1Q	2Q	3Q	4Q	2Q累計	3Q累計	通期	1Q
受注高	6,870	7,800	7,375	7,764	14,671	22,046	29,811	8,268	9,572	8,827	9,449	17,841	26,669	36,118	9,525
前期比	+9.8%	+27.0%	+13.2%	+8.1%	+18.3%	+16.6%	+14.2%	+20.4%	+22.7%	+19.7%	+21.7%	+21.6%	+21.0%	+21.2%	+15.2%
クラウドソリューション事業	2,674	3,015	2,560	2,794	5,689	8,250	11,044	3,006	3,947	3,511	3,401	6,954	10,465	13,867	3,673
構成比	38.9%	38.7%	34.7%	36.0%	38.8%	37.4%	37.0%	36.4%	41.2%	39.8%	36.0%	39.0%	39.2%	38.4%	38.6%
前期比	+3.6%	+48.4%	+4.3%	+0.4%	+23.3%	+16.7%	+12.1%	-	-	-	-	-	-	-	+22.2%
デジタルソリューション事業	644	734	1,050	941	1,378	2,429	3,370	1,332	1,235	1,164	1,187	2,567	3,731	4,919	1,302
構成比	9.4%	9.4%	14.2%	12.1%	9.4%	11.0%	11.3%	16.1%	12.9%	13.2%	12.6%	14.4%	14.0%	13.6%	13.7%
前期比	+15.5%	+4.9%	+15.3%	+32.4%	+9.6%	+12.0%	+17.0%	-	-	-	-	-	-	-	△2.3%
ビジネスソリューション事業	1,792	2,159	2,842	1,799	3,952	6,794	8,593	2,109	2,400	2,472	2,622	4,509	6,982	9,604	2,464
構成比	26.1%	27.7%	38.5%	23.2%	26.9%	30.8%	28.8%	25.5%	25.1%	28.0%	27.8%	25.3%	26.2%	26.6%	25.9%
前期比	+14.3%	+39.7%	+85.7%	+4.6%	+26.9%	+46.3%	+35.0%	-	-	-	-	-	-	-	+16.9%
プラットフォーム・運用サービス事業	1,264	1,468	643	1,822	2,732	3,376	5,199	1,365	1,557	1,445	1,791	2,923	4,368	6,160	1,532
構成比	18.4%	18.8%	8.7%	23.5%	18.6%	15.3%	17.4%	16.5%	16.3%	16.4%	19.0%	16.4%	16.4%	17.1%	16.1%
前期比	+22.3%	+10.6%	△52.2%	+15.8%	+15.7%	△8.9%	△1.5%	-	-	-	-	-	-	-	+12.3%
デジタルラーニング事業	494	422	278	407	917	1,195	1,603	454	433	233	446	887	1,121	1,567	551
構成比	7.2%	5.4%	3.8%	5.3%	6.3%	5.4%	5.4%	5.5%	4.5%	2.6%	4.7%	5.0%	4.2%	4.3%	5.8%
前期比	△4.4%	△21.0%	+1.5%	+3.4%	△12.8%	△9.9%	△6.8%	-	-	-	-	-	-	-	+21.4%
受注残高	5,923	-	-	-	6,426	6,682	7,135	7,165	-	-	-	7,946	7,155	8,616	9,072
前期比	+11.9%	-	-	-	+21.9%	+30.9%	+20.5%	+21.0%	-	-	-	+23.6%	+7.1%	+20.8%	+26.6%

※ 受注残高は当期の売上寄与分のみを反映した数値です。（通期の受注残高は翌期の売上寄与分のみの数値となります）
 ※ 2024年3月期より、事業区分の一部を見直しております。2023年3月期は変更前の表示方法となります。

貸借対照表

(百万円)	2023年3月期				2024年3月期				2025年3月期
	6月末	9月末	12月末	3月末	6月末	9月末	12月末	3月末	6月末
流動資産	15,356	15,929	16,018	16,785	16,959	17,591	17,537	19,225	18,654
現金及び預金	10,679	11,209	10,919	10,202	11,205	11,326	11,032	12,123	11,879
受取手形及び売掛金	4,167	4,285	4,556	6,094	5,116	5,700	5,817	6,577	5,903
仕掛品	129	128	221	170	280	180	283	109	215
その他流動資産	381	307	322	319	358	385	405	416	657
固定資産	3,439	3,283	3,232	4,953	4,385	4,191	4,222	4,217	4,297
有形固定資産	627	652	642	731	704	682	656	649	680
無形固定資産	782	746	709	1,806	1,713	1,631	1,678	1,650	1,632
投資その他の資産	2,029	1,884	1,880	2,415	1,967	1,876	1,886	1,916	1,983
資産合計	18,796	19,212	19,251	21,738	21,345	21,782	21,759	23,442	22,951

(百万円)	2023年3月期				2024年3月期				2025年3月期
	6月末	9月末	12月末	3月末	6月末	9月末	12月末	3月末	6月末
流動負債	4,214	4,348	3,987	5,673	5,131	5,209	4,694	5,882	5,264
買掛金	1,290	1,237	1,387	1,670	1,497	1,530	1,535	1,871	1,792
短期借入金	340	200	200	700	700	200	200	200	200
賞与引当金	534	993	559	1,204	668	1,422	882	1,258	813
その他流動負債	2,050	1,918	1,841	2,099	2,266	2,057	2,077	2,553	2,459
固定負債	641	566	556	968	908	915	904	754	745
資産除去債務	254	258	271	321	321	321	310	311	311
その他固定負債	387	308	285	647	587	594	594	443	434
負債合計	4,856	4,914	4,544	6,641	6,039	6,125	5,598	6,637	6,010
資本金	1,022	1,022	1,022	1,022	1,022	1,022	1,022	1,022	1,022
資本剰余金	3,631	3,631	3,631	3,631	3,631	3,652	3,652	3,652	3,652
利益剰余金	9,378	9,735	10,143	10,543	10,751	11,077	11,573	12,228	12,363
自己株式	△107	△107	△107	△107	△107	△103	△103	△103	△103
評価・換算差額等	15	16	17	8	8	9	17	7	7
純資産合計	13,940	14,298	14,706	15,097	15,305	15,657	16,160	16,805	16,941
負債純資産合計	18,796	19,212	19,251	21,738	21,345	21,782	21,759	23,442	22,951

損益計算書

(百万円)	2023年3月期							2024年3月期							2025年3月期
	1Q	2Q	3Q	4Q	2Q累計	3Q累計	通期	1Q	2Q	3Q	4Q	2Q累計	3Q累計	通期	1Q
売上高	6,855	7,189	7,320	7,691	14,045	21,365	29,056	8,098	8,662	8,548	8,874	16,761	25,310	34,185	8,753
売上原価	5,394	5,493	5,604	5,866	10,888	16,493	22,359	6,300	6,791	6,491	6,749	13,091	19,583	26,332	6,873
売上総利益	1,461	1,695	1,715	1,824	3,156	4,872	6,696	1,798	1,871	2,056	2,125	3,670	5,726	7,852	1,880
販売費及び一般管理費	774	648	565	642	1,422	1,988	2,630	938	781	744	787	1,719	2,464	3,252	1,084
営業利益	686	1,047	1,150	1,181	1,733	2,883	4,065	860	1,089	1,312	1,337	1,950	3,262	4,600	795
営業外収益	5	8	△ 2	23	13	10	34	2	6	2	1	8	10	12	1
営業外費用	10	△ 5	18	9	5	23	32	2	10	0	2	12	12	14	3
経常利益	681	1,060	1,129	1,195	1,741	2,871	4,067	860	1,086	1,313	1,337	1,946	3,260	4,597	793
税金等調整前純利益	767	1,057	1,129	911	1,824	2,953	3,865	867	1,084	1,314	1,287	1,951	3,266	4,553	792
法人税等合計	288	350	370	161	638	1,008	1,169	308	391	452	265	700	1,152	1,418	290
親会社株主に帰属する純利益	478	707	758	750	1,186	1,945	2,695	558	693	862	1,021	1,251	2,113	3,135	502

※ 2024年3月期より、新卒社員の4月および5月の研修期間中の人件費を「売上原価」から「販売費及び一般管理費」として表示する方法に変更しております。2023年3月期は変更後の表示方法となります。

株式の状況

(2024年6月末時点)

発行可能株式総数

104,400,000 株

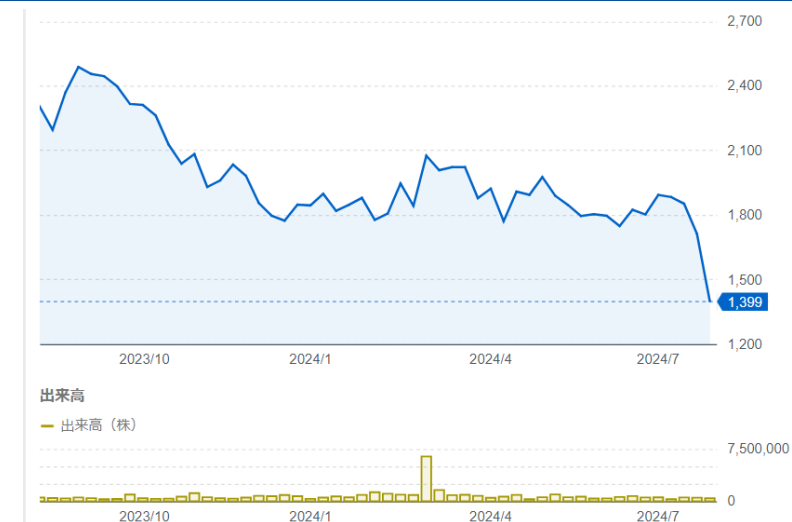
発行株式総数

32,241,600 株

株主数

12,456 名

株価推移 (1年間)



株主構成

	2023年9月末			2023年12月末			2024年3月末			2024年6月末		
	株主数 (名)	持株数 (株)	持株比率	株主数 (名)	持株数 (株)	持株比率	株主数 (名)	持株数 (株)	持株比率	株主数 (名)	持株数 (株)	持株比率
金融機関	20	4,646,600	14.4%	20	5,074,300	15.7%	22	5,678,000	17.6%	20	5,824,600	18.1%
証券会社	26	555,122	1.7%	31	861,622	2.7%	35	924,931	2.9%	36	823,897	2.6%
その他の法人	49	7,521,633	23.3%	57	7,621,876	23.6%	79	7,586,176	23.5%	73	7,602,910	23.6%
外国法人等	181	11,051,106	34.3%	174	10,020,883	31.1%	186	7,895,306	24.5%	184	7,956,260	24.7%
個人・その他	7,930	8,110,475	25.2%	7,882	8,306,145	25.8%	12,295	9,800,283	30.4%	12,142	9,675,374	30.0%
自己名義株式	1	356,664	1.1%	1	356,774	1.1%	1	356,904	1.1%	1	358,559	1.1%
合計	8,207	32,241,600	100.0%	8,165	32,241,600	100.0%	12,618	32,241,600	100.0%	12,456	32,241,600	100.0%

本資料お取扱い上の注意

- 本資料は、当社をご理解いただくために作成したもので、当社への投資勧誘を目的としておりません。
- 本資料を作成するに当たっては正確性を期すために慎重に行なっておりますが、完全性を補償するものではありません。
- 本資料中の情報によって生じた障害や損害については、当社は一切責任を負いません。
- 本資料中の業績予想ならびに将来予測は、本資料作成時点で入手可能な情報に基づき当社が判断したものであり、潜在的なリスクや不確実性が含まれています。そのため、事業環境の変化等の様々な要因により、実際の業績は言及または記述されている将来見通しとは大きく異なる結果となることをご承知おきください。

本資料に関するお問い合わせ

コムチュア株式会社 コーポレート本部 IR・SRユニット
電話：03-5745-9702 E-mail：irsr@comture.com